




Bruksanvisning för AIDON 7534 Mätare

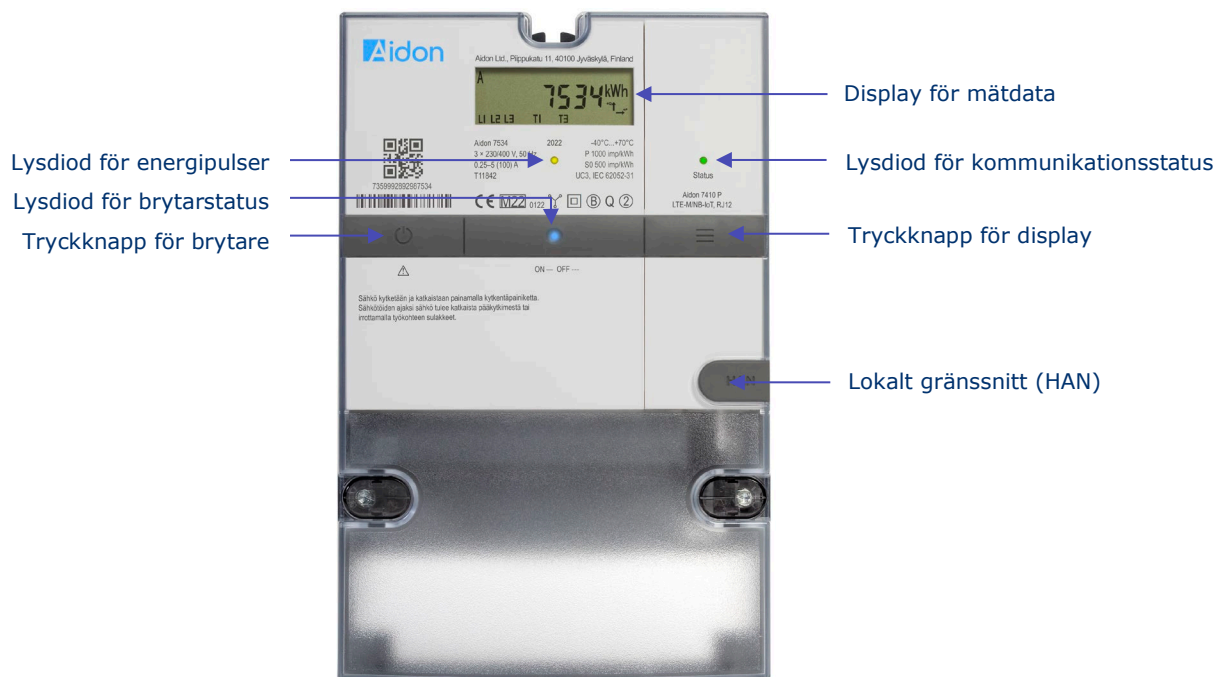
Aidon 7534 ESD kan avläsas och styras via fjärranslutning. Enhetens brytare kan slås av eller på via tryckknapp alternativt fjärrstyrning.

Om elektriciteten till er bostad/anläggning behöver stängas av: använd företrädesvis brytarens tryckknapp. På detta sätt bryts inte strömförsörjningen till kommunikationsmodulen, utan mätenheten kan fortfarande avläsas via fjärranslutning.

Vid elektriskt arbete på anläggningen måste dock anläggningens huvudbrytare slås av och huvudsäkringarna lossas.

Mätenhetens lysdioder och tryckknappar

Brytarens lysdiod	Funktionsstatus	Åtgärder
Fast blått 	Elektriciteten är påslagen.	
Blinkande blått 	Elektriciteten är avslagen.	Tryck på brytarens tryckknapp.
Blinkande rött 	Elektriciteten är avslagen och knappfunktionen blockerad.	Kontakta ditt nätbolags kundservice. Strömförsörjningen till anläggningen är bruten via fjärrstyrning från nätbolagets centralssystem.
Lysdioden är släckt. Displayen är släckt.	Strömförsörjningen till mätenheten är bruten.	Kontrollera att huvudbrytaren är påslagen (läge I) och att alla säkringar är hela.



Vid en felsituation visas en varningstriangel i displayen. Om så är fallet, vänligen kontakta ditt nätbolags kundtjänst.

Mätarens displayvisning

I normal drift visar displayen aktiv mätarställning.

Tryckknappen på högra sidan om mätaren kan ge tillgång till andra värden.

Normal drift	Visning genom tryckknapp
Aktiv mätarställning	<ol style="list-style-type: none">1. Aktiv mätarställning (kWh förbrukning A+)2. Aktiv mätarställning (kWh produktion A-)3. Momentan effekt (kW aktiv förbrukning A+)4. Momentan ström och spänning per fas